



LCK(I2S PCM5102)

アンプ(CE)

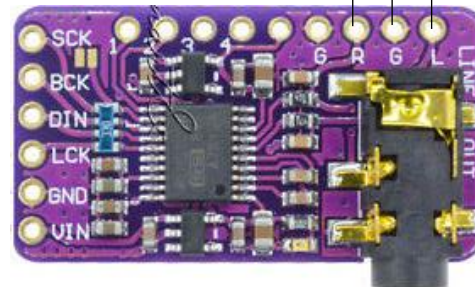
赤LED(+)

緑LED(+)

緑LED(-)

(3.3v)	1	2	(5v)	アンプ(VDD)
(GPIO2)	3	4	(5v)	VIN(I2S PCM5102)
(GPIO3)	5	6	(GND)	GND(I2S PCM5102)
(GPIO4)	7	8	(GPIO14)	
(GND)	9	10	(GPIO15)	
(GPIO17)	11	12	(GPIO18)	BCK(I2S PCM5102)
(GPIO27)	13	14	(GND)	
(GPIO22)	15	16	(GPIO23)	
(3.3v)	17	18	(GPIO24)	
(GPIO10)	19	20	(GND)	赤LED(-)
(GPIO9)	21	22	(GPIO25)	
(GPIO11)	23	24	(GPIO8)	
(GND)	25	26	(GPIO7)	
(ID SD)	27	28	(ID SC)	
(GPIO5)	29	30	(GND)	
(GPIO6)	31	32	(GPIO12)	
(GPIO13)	33	34	(GND)	
(GPIO19)	35	36	(GPIO16)	
(GPIO26)	37	38	(GPIO20)	
(GND)	39	40	(GPIO21)	DIN(I2S PCM5102)

Pin12	(BCK)
Pin40	(DIN)
Pin35	(LCK)
Pin 6	(GND)
Pin 4	(VIN)



アンプ音声(右)
アンプ(GND)
アンプ音声(左)